

مجمع
الخزامى السكني
AL Khozama Residential Complex
M a k k a h مكة المكرمة





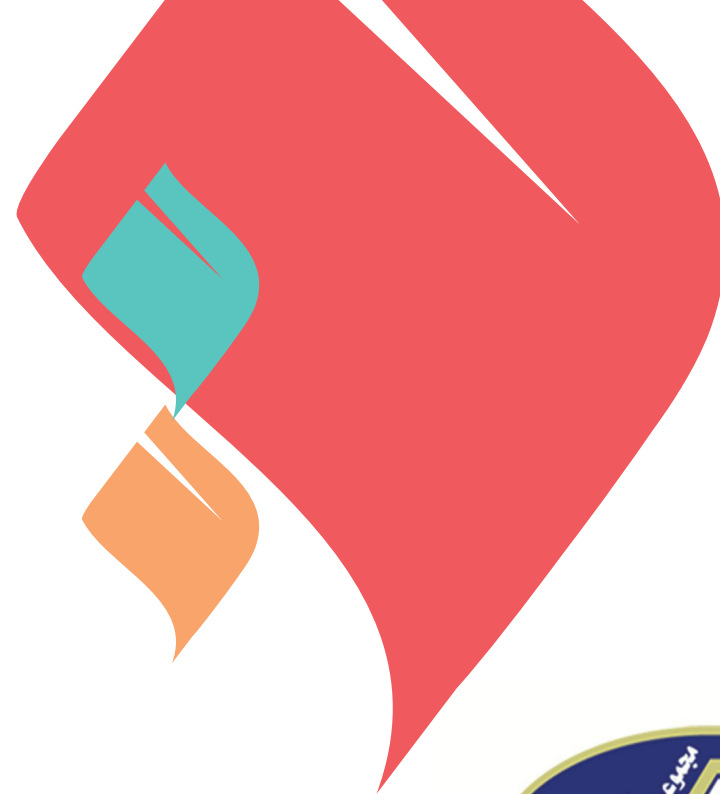
سنة ١٤٤٤ هـ



قال تعالى

(إِنَّ أَوَّلَ بَيْتٍ وُضِعَ لِلنَّاسِ لَلَّذِي
بِبَكَّةَ مُبَارَكًا وَهُدًى لِّلْعَالَمِينَ)

(آل عمران ، ٩٦)



تستمر مجموعة العطير في رفع معايير الجودة والسعي نحو توفير أسلوب حياة أفضل لعملائها من خلال مجموعة المشاريع والإنجازات التي قدمتها بأفكارها المتميزة وكفاءتها الرائدة.



مجموعة العطير
Al-Otair Group





يهمنا رضاكم

في الخزامى رضاكم هدف نسعى لتحقيقه من خلال بذل الجهد في دراسة متطلباتكم وتحقيقها في مشروع الخزامى السكني، ليكون منزلك تماماً كما تتمنى وأكثر، حيث يمكنك اختيار مسكنك الذي يناسبك ويناسب عائلتك عبر باقة من التصاميم المرنة وأسلوب معيشة يتلاءم مع تطورات الحياة ويمنح الخصوصية والأمان في أفضل بقاع الأرض فبجانب التصميمات المميزة للمشروع فإن المجمع يقع ضمن مخطط الصفوة والذي يضم العديد من المرافق والخدمات مثل:

◆ المدارس
◆ حدائق عامة

◆ المساجد
◆ مراكز تجارية





مجمع
الخرامى السكنى
AL Khozama Residential Complex
مكة المكرمة M a k k a h

أسلوب حياة أفضل مع الخرامى

استلهم اسم المشروع من زهرة الخرامى التي تتميز برائحة فواحة تنبعث من أزهارها، كما يهدف مشروع الخرامى المتميز إلى تقديم فرصة العيش والسكن وسط بيئة رائعة مفعمة بالنشاط والطمأنينة في أفضل بقاع الأرض من خلال السكن في محيط متميز تتوافر فيه جميع الخدمات المتميزة.

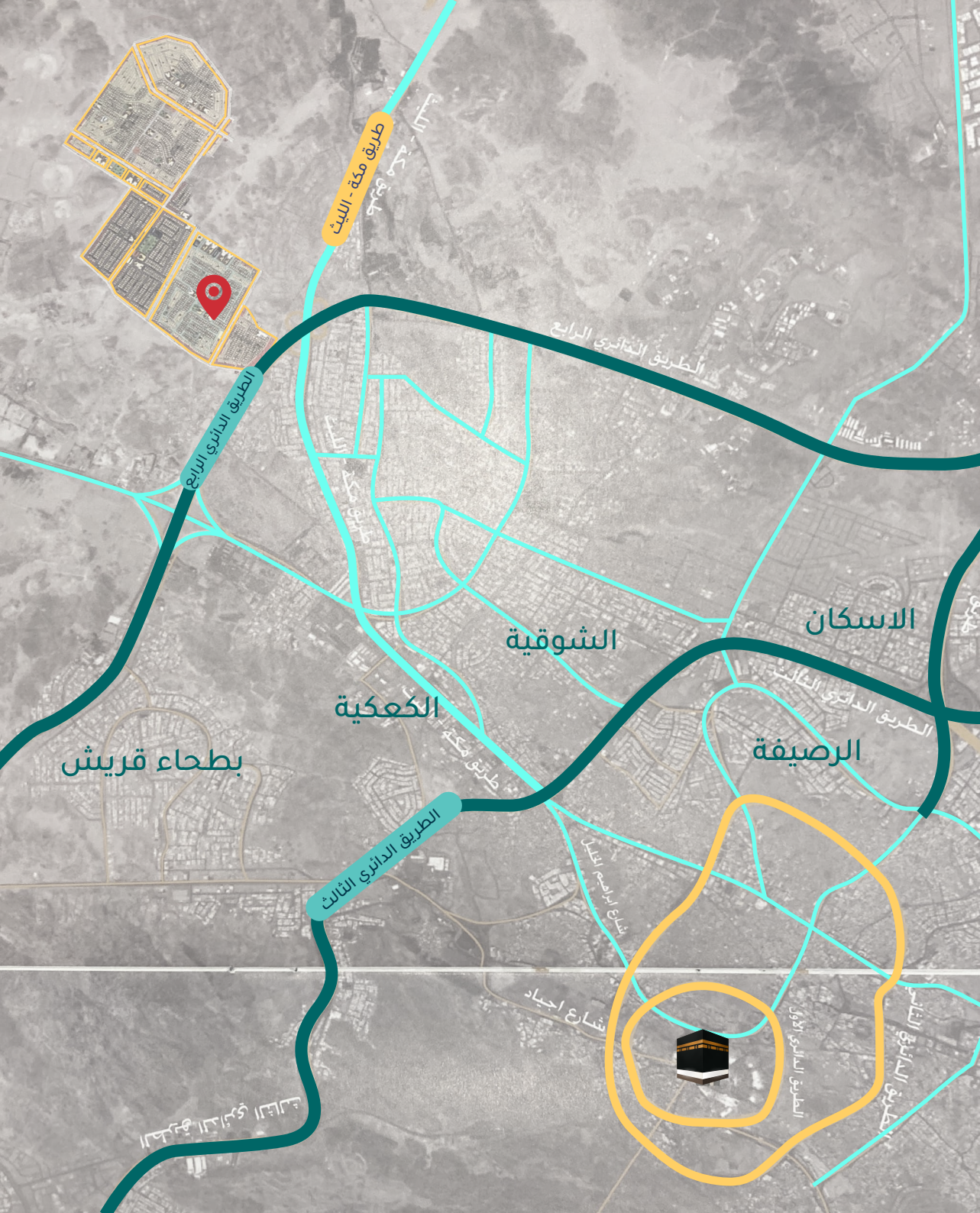




موقع المشروع

يشكل الخزامى همزة وصل بينك وبين أفضل الجهات حيث يتميز المشروع بموقع استراتيجي في مخطط الصفاة الرابع , مما يجعله في موقع مميز في سهولة الوصول للمسجد الحرام حيث يبعد مسافة ٩ كم والمشاعر المقدسة والمواقع الهامة والحيوية في مكة المكرمة, كما يتصل المخطط بالاحياء المجاورة كحي الكعكية والعكيشية والشوقية, وبالقرب من المقرات الحكومية والخدمات والتجارية, إضافة الى قربه من الطرق الرئيسية كطريق الليث وجده والطائف.

لزيارة الموقع



أبرز أهم المعالم القرية



المعالم	المسافة
الحرم المكي الشريف	٩ كم
منى	١٢ كم
محطة قطار الحرمين	٨ كم
مدينة الملك عبد الله الطبية	١٠,٤ كم
جامعة ام القرى للطالبات	١٠ كم
مستشفى النور	٨ كم
مستشفى النساء والولادة	١٠,٣ كم
محطة تشغيل باصات النقل العام	٣,١ كم



مزايا المشروع

- ◆ داخل حد الحرم.
- ◆ موقع المشروع وسهولة الوصول إليه.
- ◆ تنوع المساحات التي تلبى جميع الاحتياجات.
- ◆ خزان ماء مستقل لكل وحدة.
- ◆ موقف سيارة لكل وحدة.
- ◆ بناء المشروع واختيار المواد وفق معايير جودة عالية، بحيث يتم ضمان أعمال الخرسانات لمدة عشر سنوات، وضمان الأعمال الكهربائية والميكانيكية لمدة سنة واحده.
- ◆ ديكورات جبسيه بالأسقف.
- ◆ مصاعد شركة فوجيتك. **FUJITEC**





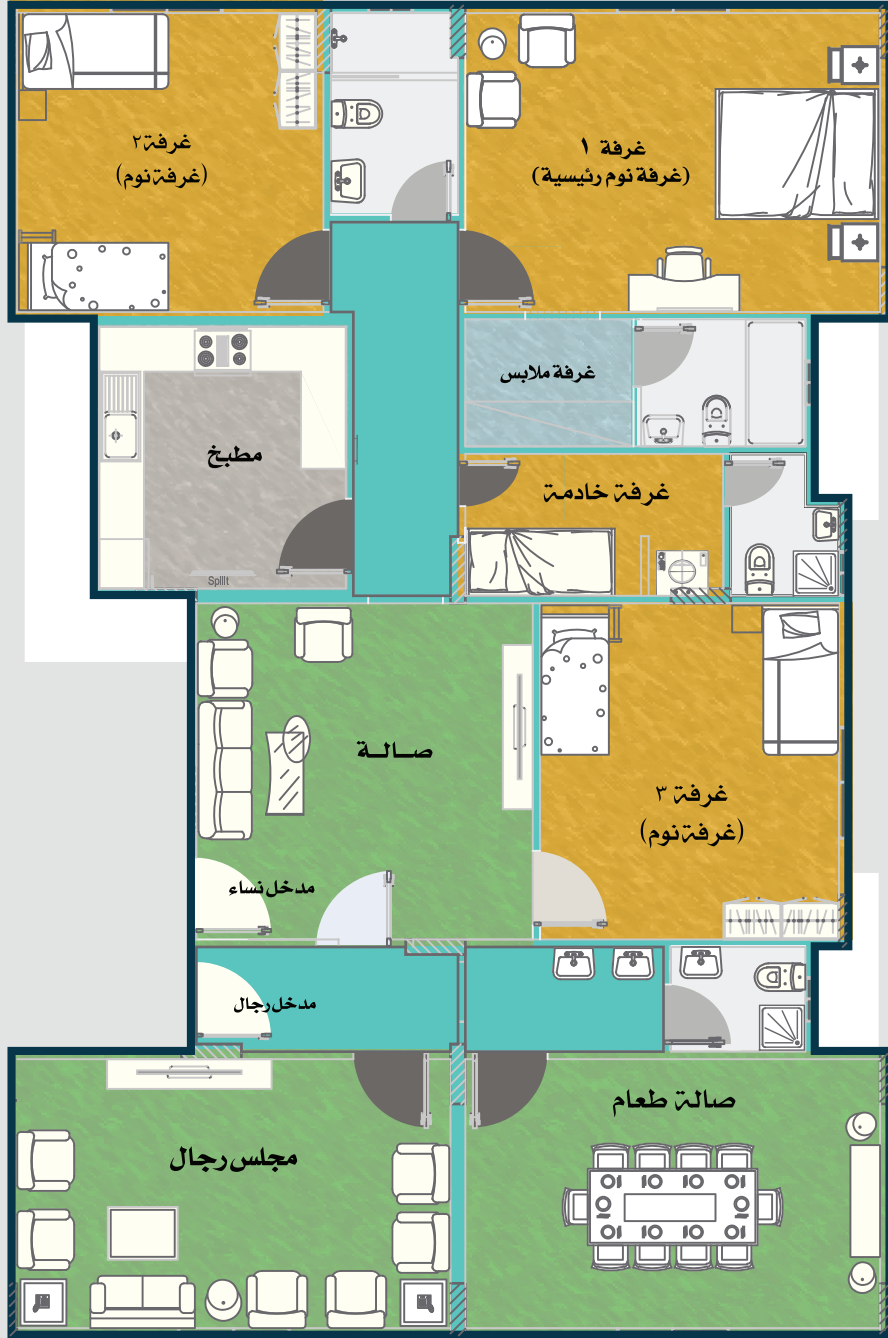
هذه الصور استرشادية للتصميم الداخلي



هذه الصور استرشادية للتصميم الداخلي



هذه الصور استرشادية للتصميم الداخلي



شقق نموذج (1)

مساحة 183.34م²

تتكون الشقة من

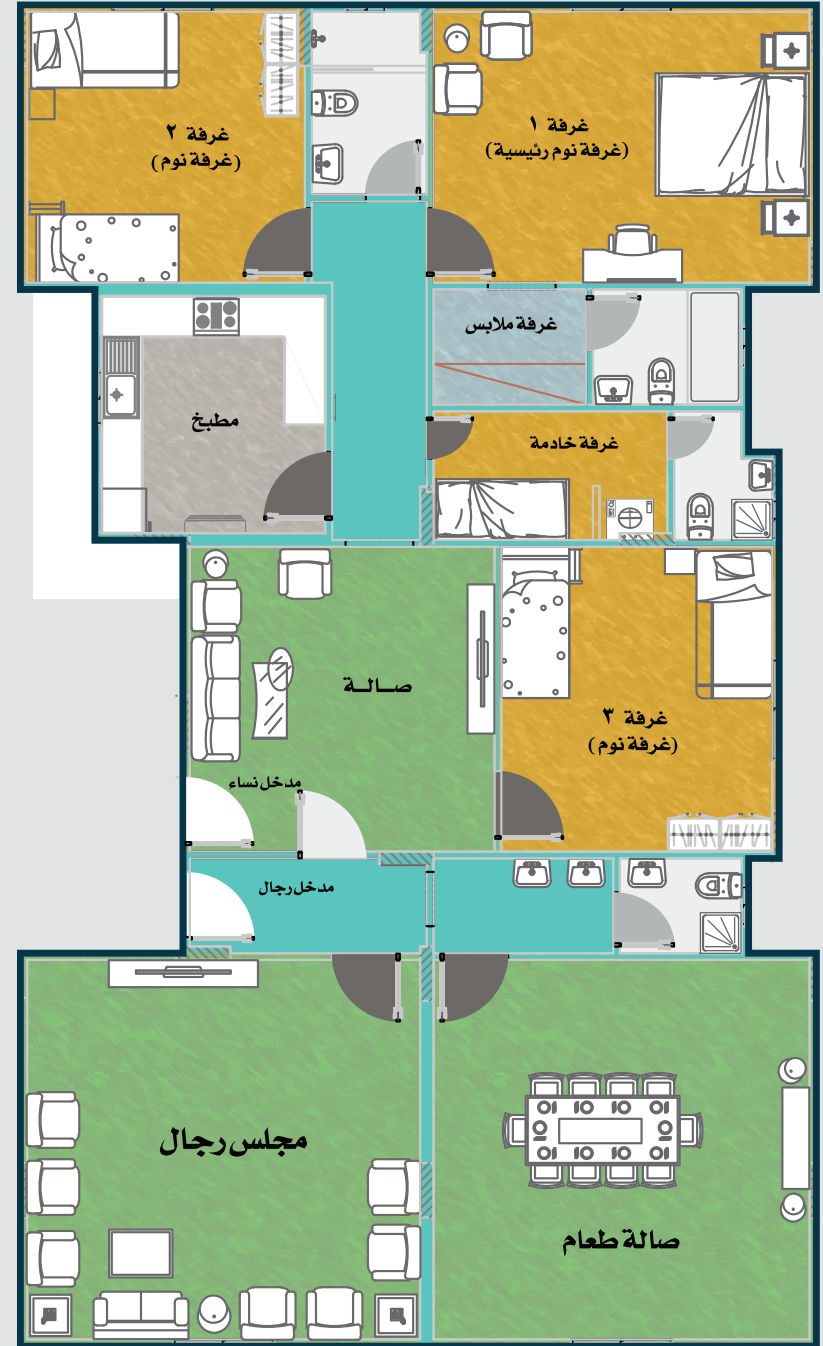
- ◆ مدخلين
- ◆ مجلس رجال
- ◆ صالة طعام
- ◆ ٣ غرف نوم
- ◆ صالة
- ◆ ٤ دورات مياه
- ◆ مطبخ
- ◆ غرفة خادمة

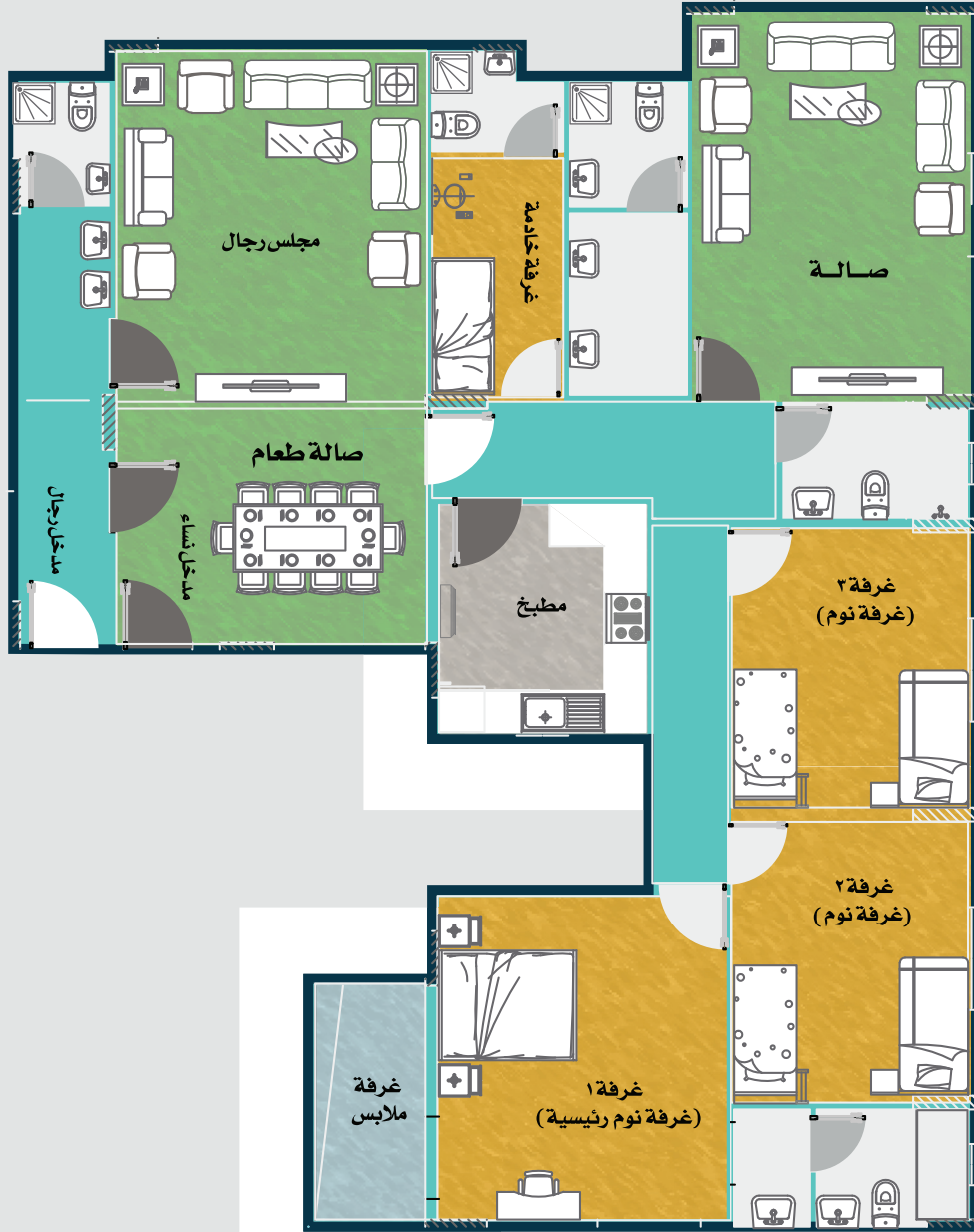
شقق نموذج (2)

مساحة 206.83م²

تتكون الشقة من

- ◆ مدخلين
- ◆ مجلس رجال
- ◆ صالة طعام
- ◆ ٣ غرف نوم
- ◆ صالة
- ◆ ٤ دورات مياه
- ◆ مطبخ
- ◆ غرفة خادمة





شقق نموذج (3)

مساحة 189.72م²

تتكون الشقة من

- ◆ مدخلين
- ◆ مجلس رجال
- ◆ صالة طعام
- ◆ ٣ غرف نوم
- ◆ صالة
- ◆ ٥ دورات مياه
- ◆ مطبخ
- ◆ غرفة خادمة

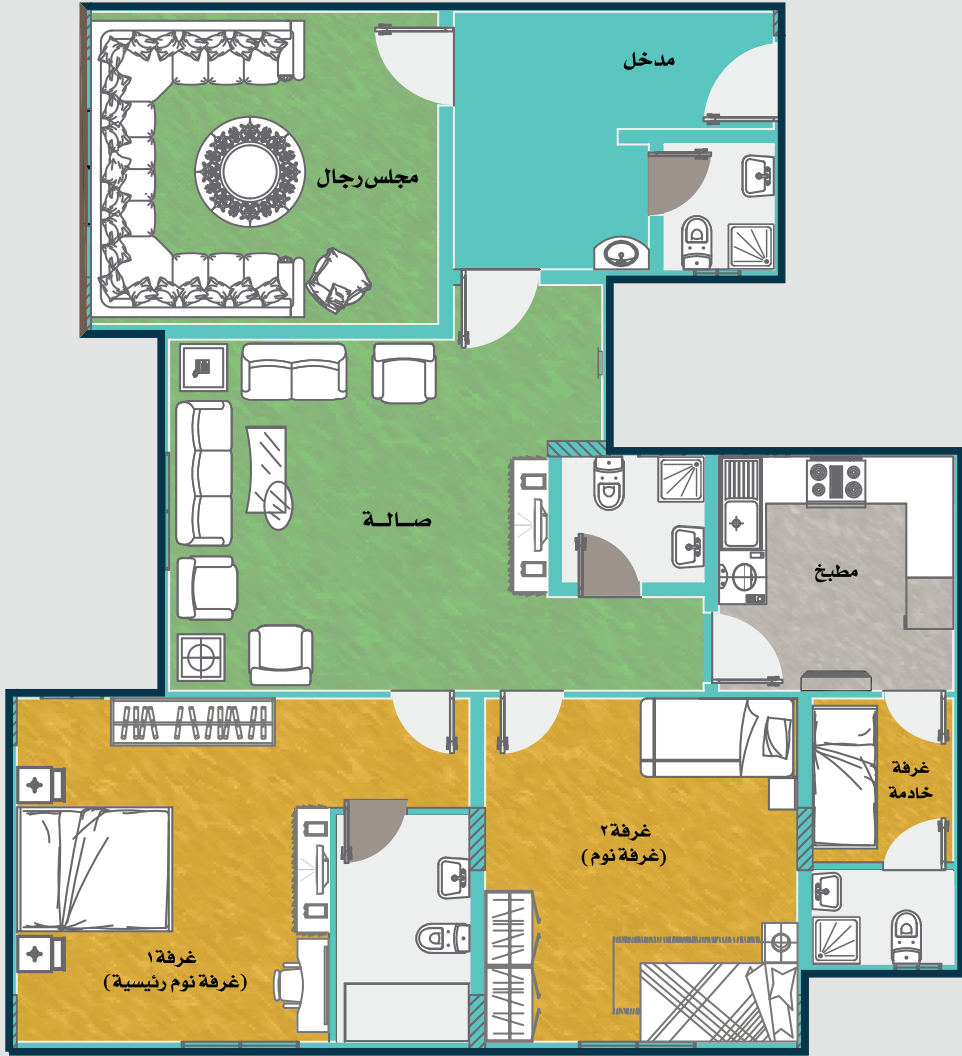
شقق نموذج (4)

مساحة 133م²

تتكون الشقة من

- ◆ مدخلين
- ◆ مجلس رجال
- ◆ ٢ غرف نوم
- ◆ صالة
- ◆ ٣ دورات مياه
- ◆ مطبخ





شقق نموذج (5)

مساحة 130.31م²

تتكون الشقة من

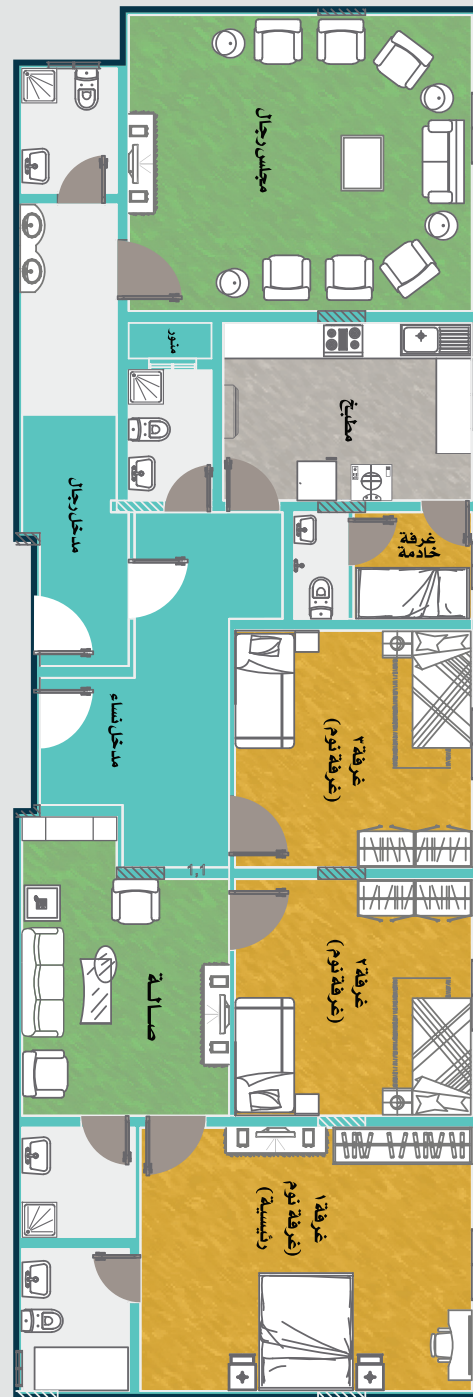
- ◆ مدخل
- ◆ مجلس رجال
- ◆ ٢ غرف نوم
- ◆ صالة
- ◆ ٤ دورات مياه
- ◆ مطبخ
- ◆ غرفة خادمة

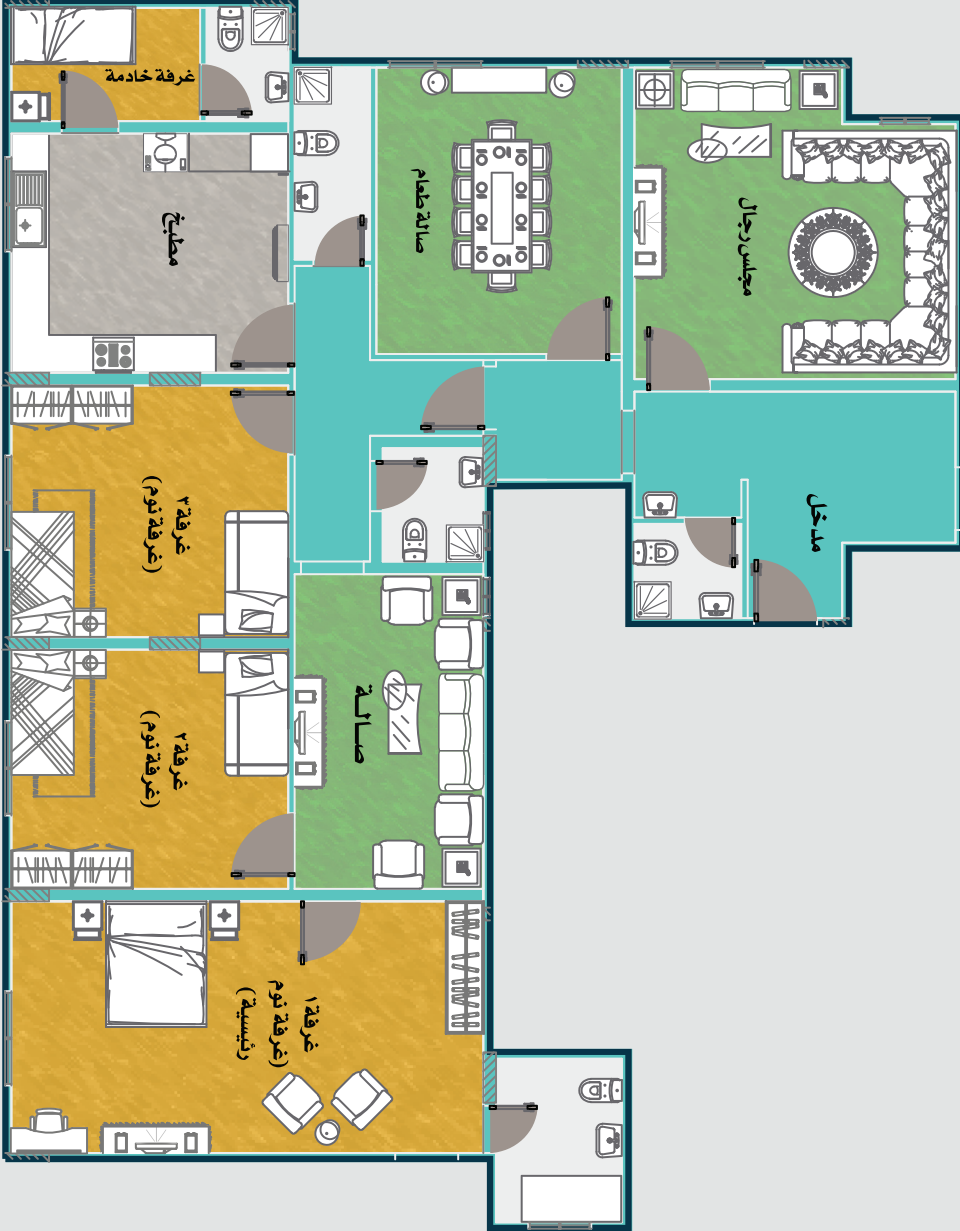
شقق نموذج (6)

مساحة 179.90م²

تتكون الشقة من

- ◆ مدخلين
- ◆ مجلس رجال
- ◆ ٣ غرف نوم
- ◆ صالة
- ◆ ٤ دورات مياه
- ◆ مطبخ
- ◆ غرفة خادمة





شقق نموذج (7)

مساحة 203.42م²

تتكون الشقة من

- ◆ مدخل
- ◆ مجلس رجال
- ◆ صالة طعام
- ◆ ٣ غرف نوم
- ◆ صالة
- ◆ ٥ دورات مياه
- ◆ مطبخ
- ◆ غرفة خادمة

مجمع
الخبزامة السكني
AL Khozama Residential Complex



alkhozamaresidential   

المطوّر

مجموعة العطير للمقاولات



مجموعة العطير للمقاولات
Al-Otair Group For Contracting

info@alotair.com  ٩٢٠٠٠٠٨٦٦ 
www.alotair.com  ٠٥٥٥٣٣٨٦١١ 

المسوّق

شركة مباني المستقبل



٠٥٣٩٣٩٠٦٦٦ - ٠٥٣٩٣٩٠٤٤٤  ٠١٢٢٥٧٣٢٢٢ 
www.fbco.com.sa  info@fbco.com.sa 